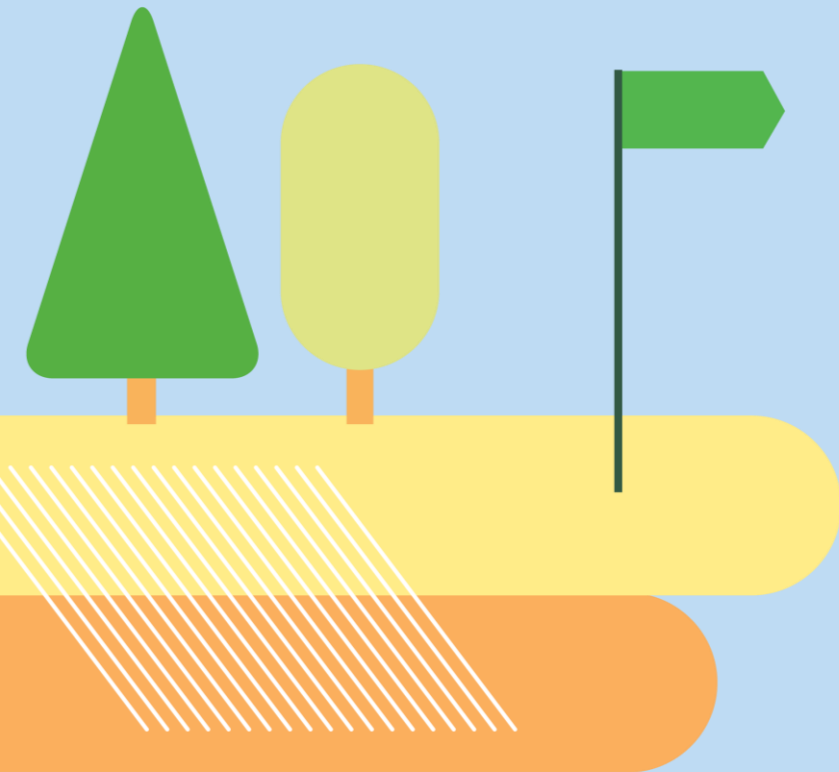


LEADER

Päijänne



Kylien ja kortteleiden ilta

Heinola 12.11.2024



Euroopan unionin
osarahoittama

Aiheina tänään

- Leader-toiminta tiivistetysti
- Päijänne-Leaderin strategia lyhyesti
- Hanke? Olisiko tarvetta kehittämislle tai investoinnille?



Leader-ryhmät Suomessa

53
ryhmää

Yhden ryhmän
alueella keskimäärin
48 000
asukasta ja
6 kuntaa

Leader toimintaa on
Suomen kaikilla
maaseutualueilla.
Toimintatapa sopii
myös kaupunkeihin

Rahoitusta per
Leader-ryhmä
keskimäärin
4,3
milj. euroa
kaudella
2023–2027

Oman Leader-ryhmäsi
löydät osoitteesta
www.leadersuomi.fi

LEADER



European Union
osarahittama

LEADER



European Union
osarahittama

Leader-ryhmien hallitukset päättävät, mitä
alueilla rahoitetaan. Hallitus muodostetaan
paikallisista asukkaista, yrittäjistä sekä
yhdistysten ja julkisen hallinnon edustajista.



37 %
valtio



43 %
EU

20 % kunnat

Leader-ryhmien käytössä on

230 miljoonaa euroa

julkista rahaa entistäkin paremman maaseudun kehittämiseen vuosina 2023-2027.

Lisäksi hankkeissa on mukana merkittävä määrä yksityistä rahoitusta ja talkootyötä.



Leader-periaatteet



Monialaisuus



Aluelähtöisyys



Paikallinen kumppanuus



Innovatiivisuus



Alueiden
välinen ja
kansainvälinen
yhteistyö



Alhaalta ylös



Verkostoituminen



“Elinvoimaisen maaseudun mahdollistaja – innovatiivinen uudistaja”

Tavoitteen mukaan alueen kylät, kunnat ja kaupungit ovat **yhteisöllisiä** sekä **elinkeino- ja vapaa-ajantoiminnoiltaan vireitä**.

- Asukkaat vaalivat alueen kaunista luontoa, torjuvat omalta osaltaan ilmastonmuutosta ja edistävät luonnon monimuotoisuutta.
- Elinkeinoelämä perustuu luonnonvarojen kestävään käyttöön ja uusien innovaatioiden hyödyntämiseen.
- Matkailulla ja ruoan erikoistuneella tuotannolla on suuri alueellinen merkitys elinvoimaan.

Ohjelman sisältö ja keinot yhdistyvät saumattomasti Päijänne-Leader ry:n visioon olla “Elinvoimaisen maaseudun mahdollistaja – innovatiivinen uudistaja”.



Päijänne-Leaderin strategian painopisteet ja teemat

Hyvän elämän Päijät-Häme saavutetaan **vahvistamalla** alueen **pito- ja vetovoimaa** sekä **kehittämällä ja tuomalla esille** alueen **lumovoimaa**. Strategian poikkileikkaavana teemana ovat sosiaalinen, ympäristöllinen, kulttuurinen ja taloudellinen kestävyys. Kehittämisessä tarvitaankin kasvustrategioiden lisäksi älykästä erikoistumista sekä älykkään supistumisen strategioita.

Pitovoimainen Päijät-Häme

1. Yhteisöllisyys ja kumppanuus
2. Älykkäät ja kestävät kylät
3. Sujuvan arjen mahdollistaminen
4. Onnelliset lapset ja nuoret

Vetovoimainen Päijät-Häme

1. Yrittäjyyden uudet ratkaisut
2. Asuminen, arjen turvaaminen ja varautuminen
3. Monipaikkaisuus

Lumovoimainen Päijät-Häme

1. Puhdas luonto ja vesistöt
2. Lähirooka erikoistuotteiksi
3. Elämyksillä lisää lumoa

Sosiaalinen, ympäristöllinen, kulttuurinen ja taloudellinen kestävyys.

Pitovoimainen Päijät-Häme – positiivinen ja yhteisöllinen ympäristö

Pitovoimainen Päijät-Häme muodostuu alueen ihmisten positiivisista kokemuksista ja havainnoista.

Tavoitteena on pitää alue vahvana asumisen ja elämisen alueena lisäämällä osallisuutta sekä kehittämällä sujuvia arjen palveluja, hyvinvointia ja turvallisuutta. Pitovoimaa vahvistavat vahva paikallisidentiteetti ja -kulttuuri sekä kyky ottaa vastaan uusia vaikutteita ja ihmisiä.

Päijänne-Leaderin paikallisessa maaseutustrategiassa alueen pitovoimaa vahvistetaan kehittämällä neljää teemaa:

1. Yhteisöllisyyden ja kumppanuuden vahvistaminen
2. Älykkäät ja kestävät kylät
3. Sujuvan arjen mahdollistaminen
4. Onnelliset lapset ja nuoret



Vetovoimainen Päijät-Häme – houkutteleva paikka arjelle

Vetovoima kuvaa sitä, miltä alue näyttäytyy ulkopuolisten silmin. Alueen vetovoimaisuus on yksi avaintekijöistä siinä, kuinka Päijät-Hämeen alue menestyy tulevien vuosien ja vuosikymmenten kilpailussa uusista asukkaista ja yrityksistä.

Tavoitteena on, että Päijät-Häme on vetovoimainen paikka asua ja yrittää.

Hyvän elämän Päijät-Häme -strategiassa alueen vetovoimaa edistetään kolmen teeman avulla:

1. Yrittäjyyden uudet ratkaisut
2. Asuminen, arjen turvaaminen ja varautuminen
3. Monipaikkaisuus



Lumovoimainen Päijät-Häme – hyvinvointia ja elämyksiä

Alueen lumovoima rakentuu luonnosta, kulttuurista ja ruuasta, jotka saavat ihmiset irrottautumaan arjesta ja sen tuomasta stressistä. Alueen lumovoimaa ja sen lisäämistä hyödynnetään ihmisten hyvinvoinnin parantamisessa sekä matkailun kehittämisessä. Lumovoimaa vahvistetaan sekä matkailijat että asukkaat huomioon ottaen.

Tavoitteena on, että Päijät-Häme on erottuva ja ainutlaatuinen, vetoaa positiivisiin tunteisiin ja tuottaa elämyksiä.

Päijät-Hämeen lumovoimaa vahvistetaan seuraavienteemojen avulla:

1. Puhdas luonto ja vesistöt
2. Lähiruoka erikoistuotteiksi
3. Elämyksillä lisää lumoa



Kuka saa ja kuinka paljon?

LEADER

Päijänne

Rahoitusta voi hakea yksityis- tai julkisoikeudellinen yhteisö

- Yhdistykset, seurat, osuuskunnat, kunnat, säätiöt.

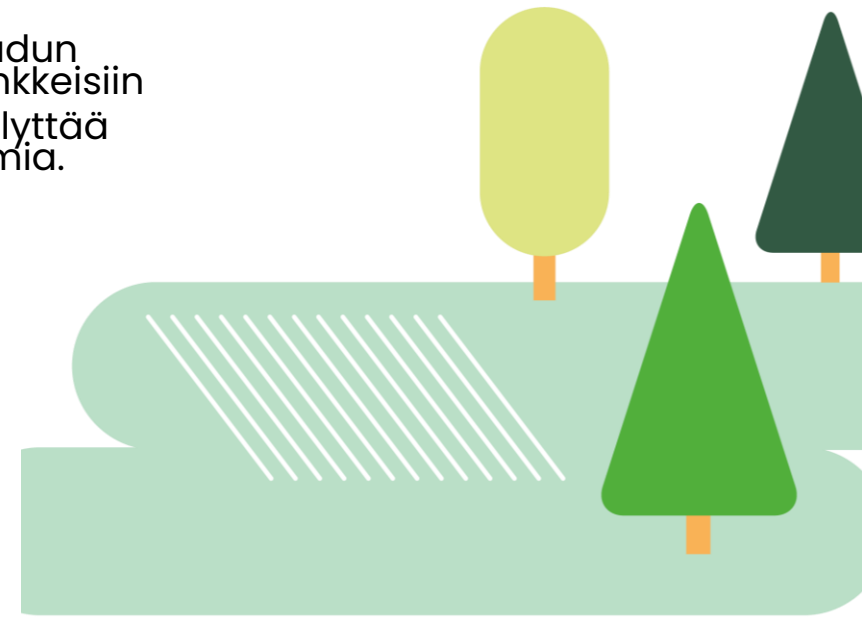
Rahoitusta yleishyödyllisiin investointeihin

- Tukea hankkeisiin, jotka parantavat alueen palveluja, turvallisuutta tai virkistysmahdollisuuksia.
- Esim. liikuntaan, vapaa-aikaan ja kulttuuriin liittyvät rakennushankkeet sekä esteettömyyttä ja turvallisuutta parantavat investoinnit.
- **Tuki 65%.**
- Omarahoitus voi koostu kokonaan talkoista (20€/h).

Rahoitusta yleishyödylliseen kehittämiseen

- Tukea voidaan myöntää uuden toiminnan aloittamiseen, maaseudun elinvoimaa lisääviin ja yhteisöllisyyttä edistäviin innovatiivisiin hankkeisiin
- Hankkeissa voidaan esimerkiksi parantaa paikallisia palveluja, säilyttää kulttuuriperintöä tai laatia ja toteuttaa kylien kehittämissuunnitelmia.
- Kehittämishanke voi olla nuorten projekti, ympäristöprojekti tai kansainvälinen hanke
- **Tuki 85%.**
- Omarahoitus voi olla myös talkoita (20€/h).

Leader-rahoitusta (julkista tukea) max. 100 000 €/hanke.



Meillä on idea! Miten etenen?

- Tutustu rahoitusmahdollisuuksiin paijanne-leader.fi
- Ole yhteydessä Päijänne-Leaderiin!
- Haku sähköisesti Hyrrässä hyrra.ruokavirasto.fi
- Hankkeita voi hakea jatkuvasti, käsitellään hallituksessa n. kuukausittain



Asiantuntijat apunasi



Jukka-Pekka Jauhiainen

Yleishyödylliset investoinnit, yritystuet,
maksuhakemusneuvonta

jp.jauhiainen@paijanne-leader.fi

040 0876442

Anu Taipale

Yleishyödylliset kehittämishankkeet ja
investoinnit, maksuhakemusneuvonta

anu.taipale@paijanne-leader.fi

040 746 2462

LEADER

Päijänne

Tutustu rahoitusmahdollisuuksiin ja kysy lisää!

paijanne-leader.fi

ruokavirasto.fi

maaseutu.fi

maaseutuverkosto.fi/hankerekisteri

facebook.com/paijanneleader